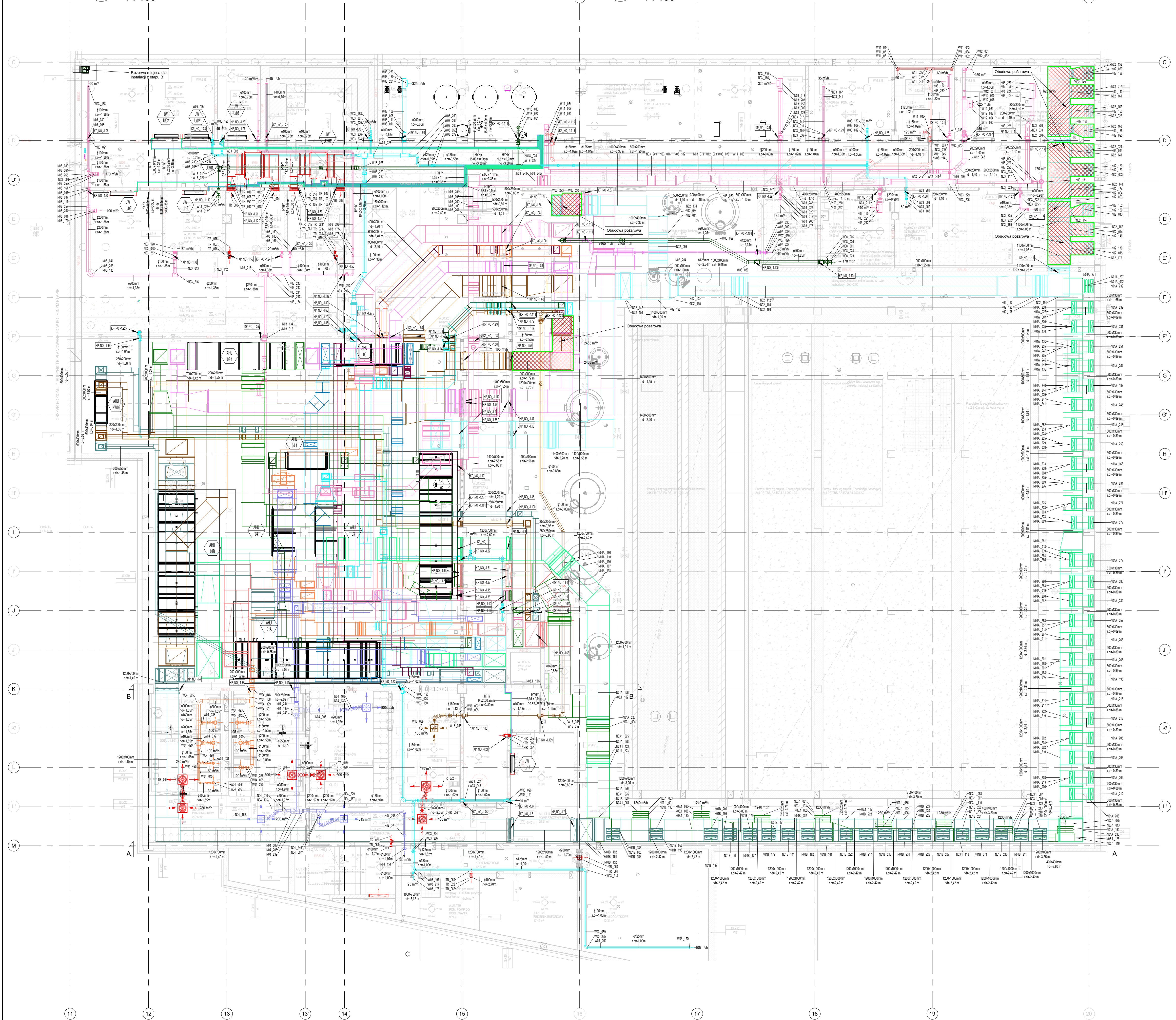
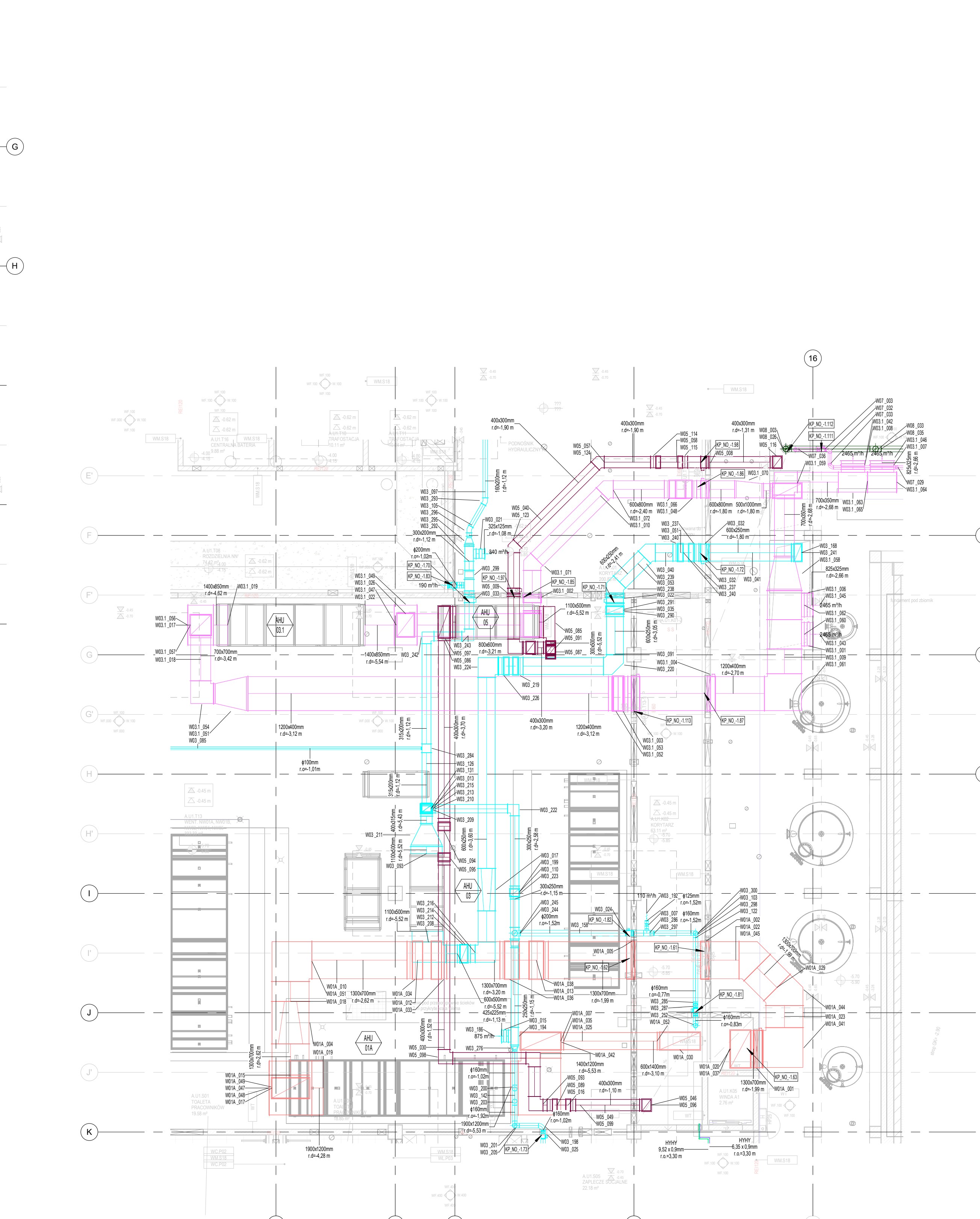


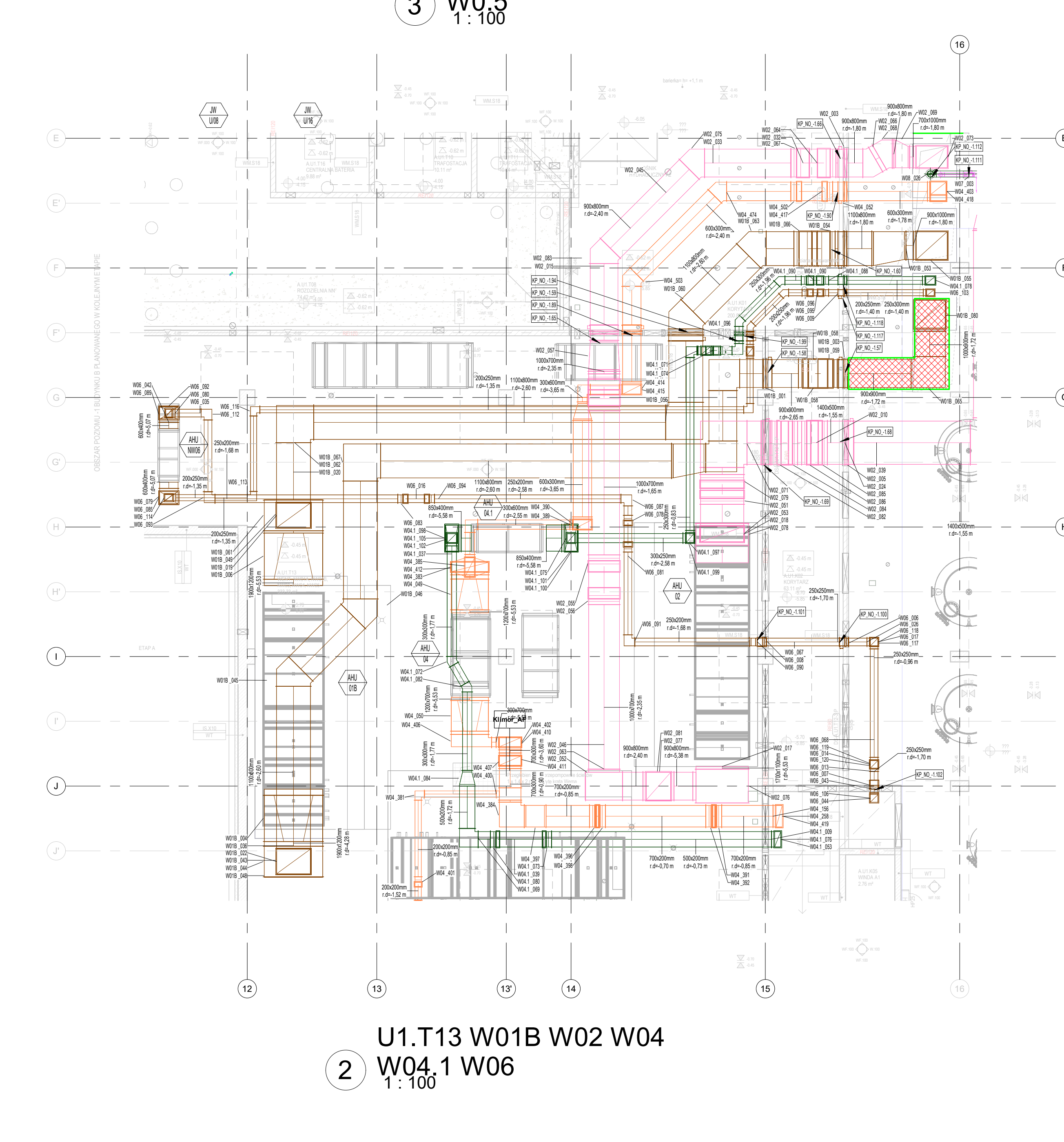
U1.T13 N01A N02 N03.1  
N05  
1:100



U1.T13 N01B N03 N04 N06  
1:100



U1.T13 W01A W03 W03.1  
W05  
1:100



U1.T13 W01B W02 W04  
W04.1 W06  
1:100

**Legenda:**

- Wentylator wyciągowy
- Centrala Wentylacyjna
- Wypustek grawitacyjny
- Ponowne wyciągnięcie powietrza
- Podłoga ochronna
- Tłumik akustyczny
- Kolektor wyciągowy
- Kolektor wyciągowy z przepustnicą
- Kolektor nawiewny
- Zawór nawiewny
- Zawór wyciągowy
- Nawiewnik wietrzny
- Wypiewnik wietrzny
- Transfer w dachach
- Klasa poz.
- Przebieg powietrza
- Średnica wentylatora kanału okrągłego, mm
- 400/200mm
- Różnica ciśnień kanału prostokątnego, m
- r=0,69 m
- Różnica ciśnień kanału okrągłego, m
- 300 m/h
- Strumień wentylacji nawiewny/wyciągowy
- N01\_001
- Oznaczenie systemu wentylacji, nr elementu
- TR
- Transfer powietrza
- WG
- Wentylacja grawitacyjna

**Uwagi:**

1. Projekt jest chroniony prawem autorskim (Dz. U. 94.24.63). Wszelkie informacje zawarte w tym projekcie stanowią własność intelektualną autora projektu. Nie wolno ich używać bez zgody autora.
2. Wykonanie robót zgodnie z projektem jest warunkiem koniecznym dla prawidłowego funkcjonowania systemu wentylacji.
3. Wykonawca zobowiązany jest do przeprowadzenia montażu instalacji (woda, c.o., wentylacja, itp.) na podstawie projektu i zgodnie z zasadami sztuki budowlanej.
4. W przypadku wystąpienia awarii z konstrukcją budynku lub innymi instalacjami należy wykonać prace naprawcze w najkrótszym czasie.
5. Wymagany odstęp między instalacją a ścianą nośną, w przypadku wystąpienia różnicy ciśnień, powinien być nie mniejszy niż 0,10 m.
6. W przypadku stwierdzenia różnicy ciśnień między instalacją a ścianą nośną, należy wykonać prace naprawcze w najkrótszym czasie.
7. Przed przystąpieniem do wykonania instalacji należy przeprowadzić pomiary i wykonać plany wykonawcze.
8. Jeśli w pomieszczeniach elektrycznych nie będzie możliwości wykonania kabli o wymaganej powierzchni przekroju, należy zastosować kable o większej powierzchni przekroju.
9. Należy zapewnić dostęp w postaci rezerwy do wszystkich elementów wymagających okresowego przeglądu i konserwacji.
10. Po zamontowaniu i uruchomieniu instalacji należy ją wyregulować, w celu uzyskania prawidłowego przepływu powietrza.
11. Szczegółowe informacje o urządzeniach instalacyjnych należy uzyskać u producenta oraz wykonać ich montaż zgodnie z instrukcją obsługi.
12. Wykonawca musi zapewnić odpowiednie warunki techniczne dla prawidłowego funkcjonowania systemu wentylacji.
13. Wszelkie zmiany projektu muszą być uzgodnione z projektantem przed wykonaniem.
14. Wszelkie materiały, które zostaną użyte do wykonania instalacji, muszą być zgodne z normami i standardami.
15. Wszelkie prace wykonawcze muszą być zgodne z zasadami sztuki budowlanej.

**-245-PW-WEN-EA-RZU-B1-0001-A0**

NUMER PROJEKTU: 14200514  
Faza projektu: PROJEKT TECHNICZNY  
BRANŻA: MECHANIZACJA  
OBIEKT: KOMPLEKS SPORTOWY W PIEKARACH ŚLĄSKICH, BUDOWA BASENU ZE SPA I STREFA FITNESS, HALI SPORTOWEJ ZE STREŻENIĄ SPORTOWĄ I GARAZEM PODZIEMNYM, WRAZ Z ZAGOSPODAROWANIEM TERENU ORAZ NIEZBĘDNIĄ INFRASTRUKTURĄ TECHNICZNĄ I NADZIEMNĄ

INWESTOR: Gmina Piekary Śląskie  
ul. Bytomska 84, 42-940 Piekary Śląskie

PROJEKTANT: J&K architekti | pszczylny i rutz  
J&K Architekti Sp. z o.o.  
ul. Żwirki i Wigury 18  
02-092 Warszawa  
tel.: 0043 22 660 30 00  
e-mail: j&k@j&karchitekci.pl

PROJEKTANT BRANDOWY: bd group  
BD Group Sp. z o.o. Sp. k.  
ul. Przejazd 66/L1  
53-002 Wrocław  
e-mail: biuro@bd-group.pl

PROJEKTANT: Julia Donocik  
14200514  
PROJEKTANT SPRACOWUJĄCY: Łukasz Donocik  
14200515  
RYSUJĄCY: Paweł Boczar

BRANŻA: IS  
SKALA: 1:100  
DATA: 28.06.2024

TYTUŁ: RZUT POZIOMY -1. INSTALACJA WENTYLACJI I KLIMATYZACJI

**-245-PW-WEN-EA-RZU-B1-0001-A0**

NUMER PROJEKTU: 14200514  
Faza projektu: PROJEKT TECHNICZNY  
BRANŻA: MECHANIZACJA  
OBIEKT: KOMPLEKS SPORTOWY W PIEKARACH ŚLĄSKICH, BUDOWA BASENU ZE SPA I STREFA FITNESS, HALI SPORTOWEJ ZE STREŻENIĄ SPORTOWĄ I GARAZEM PODZIEMNYM, WRAZ Z ZAGOSPODAROWANIEM TERENU ORAZ NIEZBĘDNIĄ INFRASTRUKTURĄ TECHNICZNĄ I NADZIEMNĄ